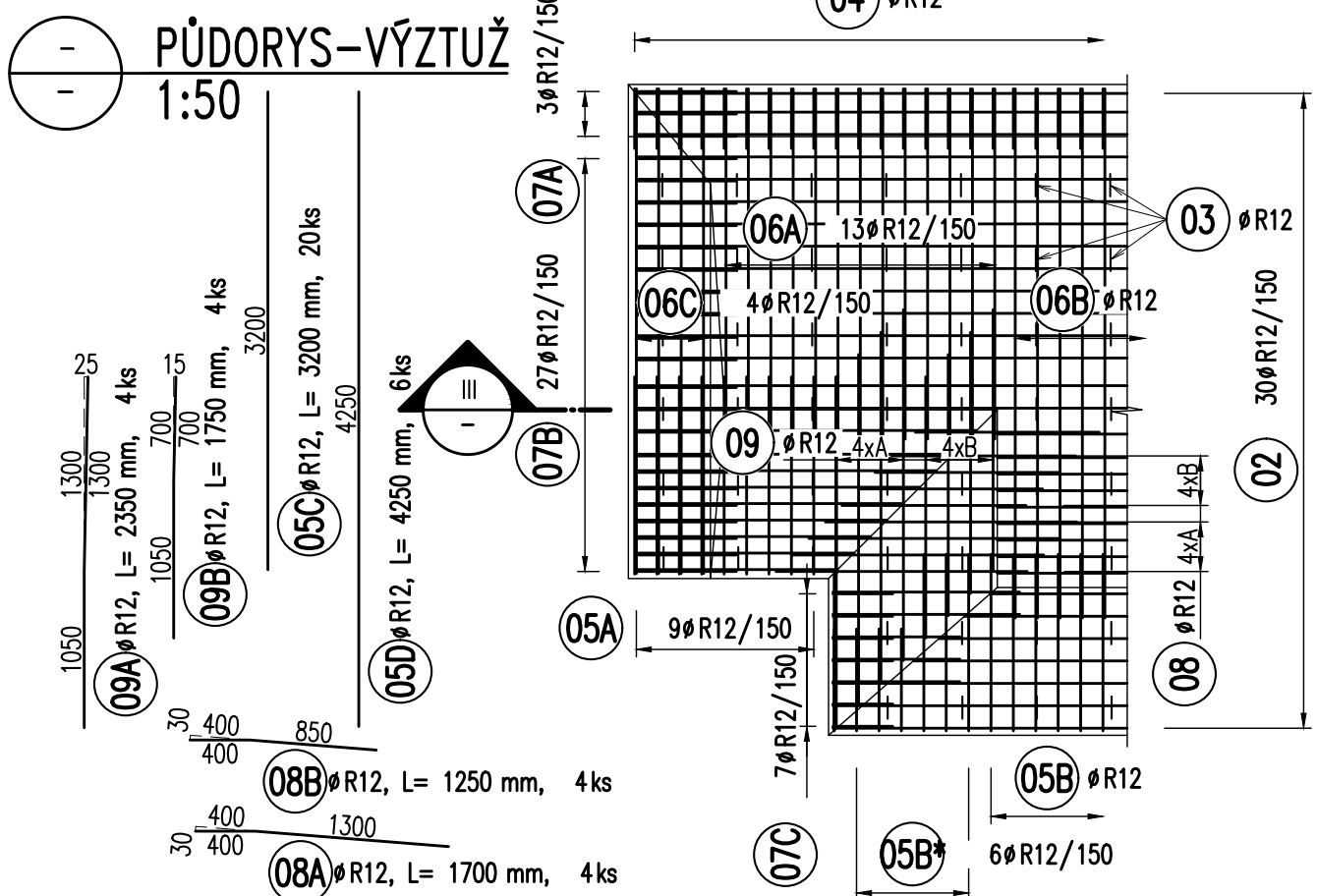
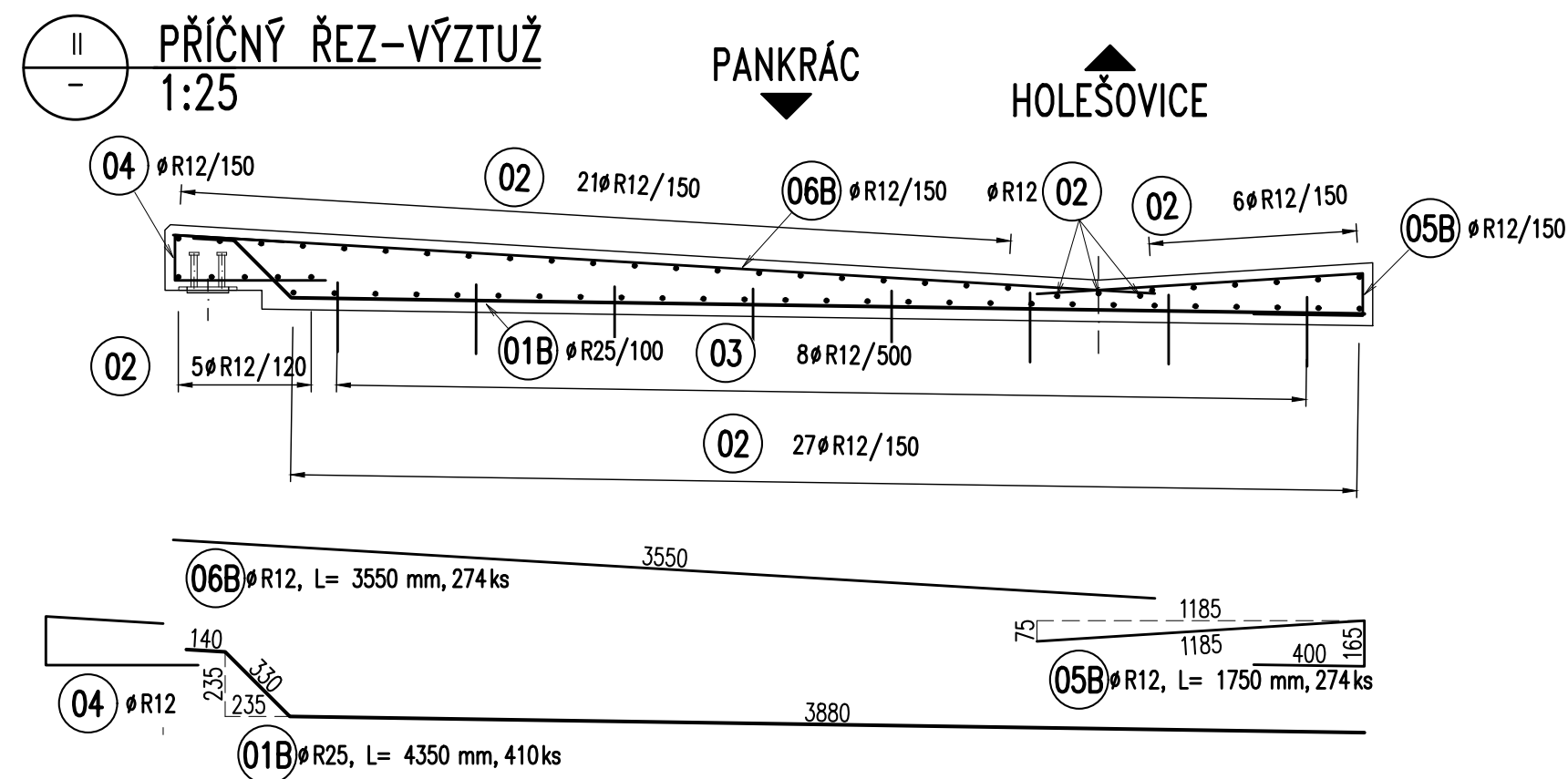
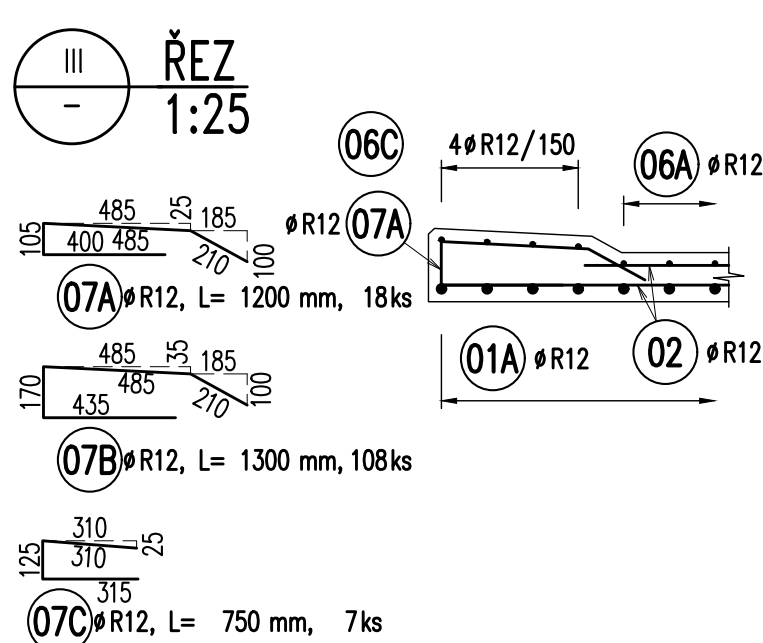
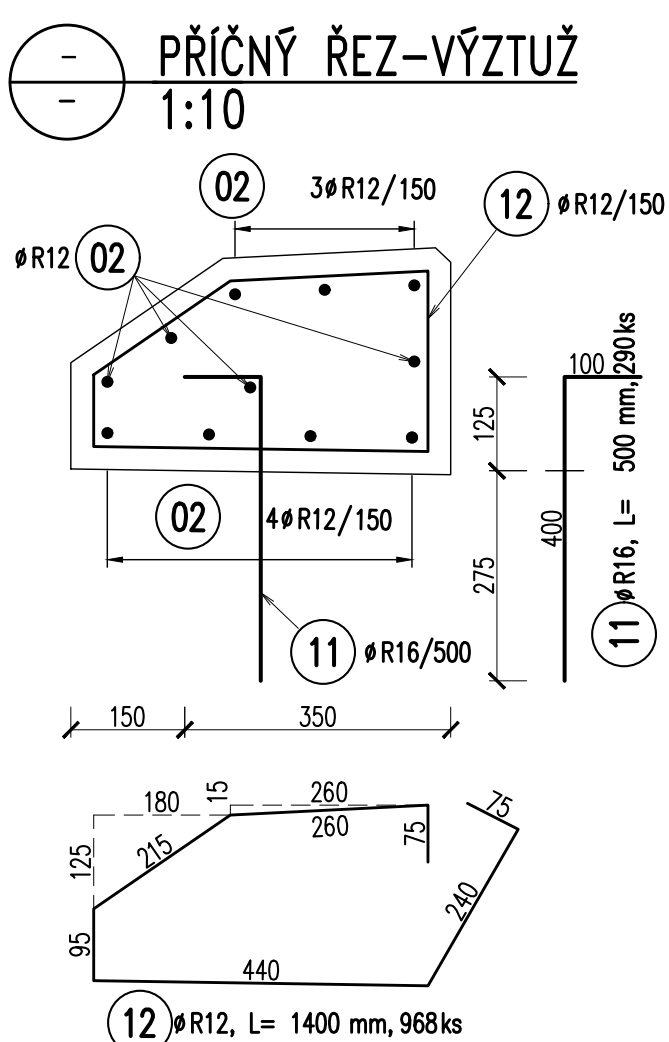
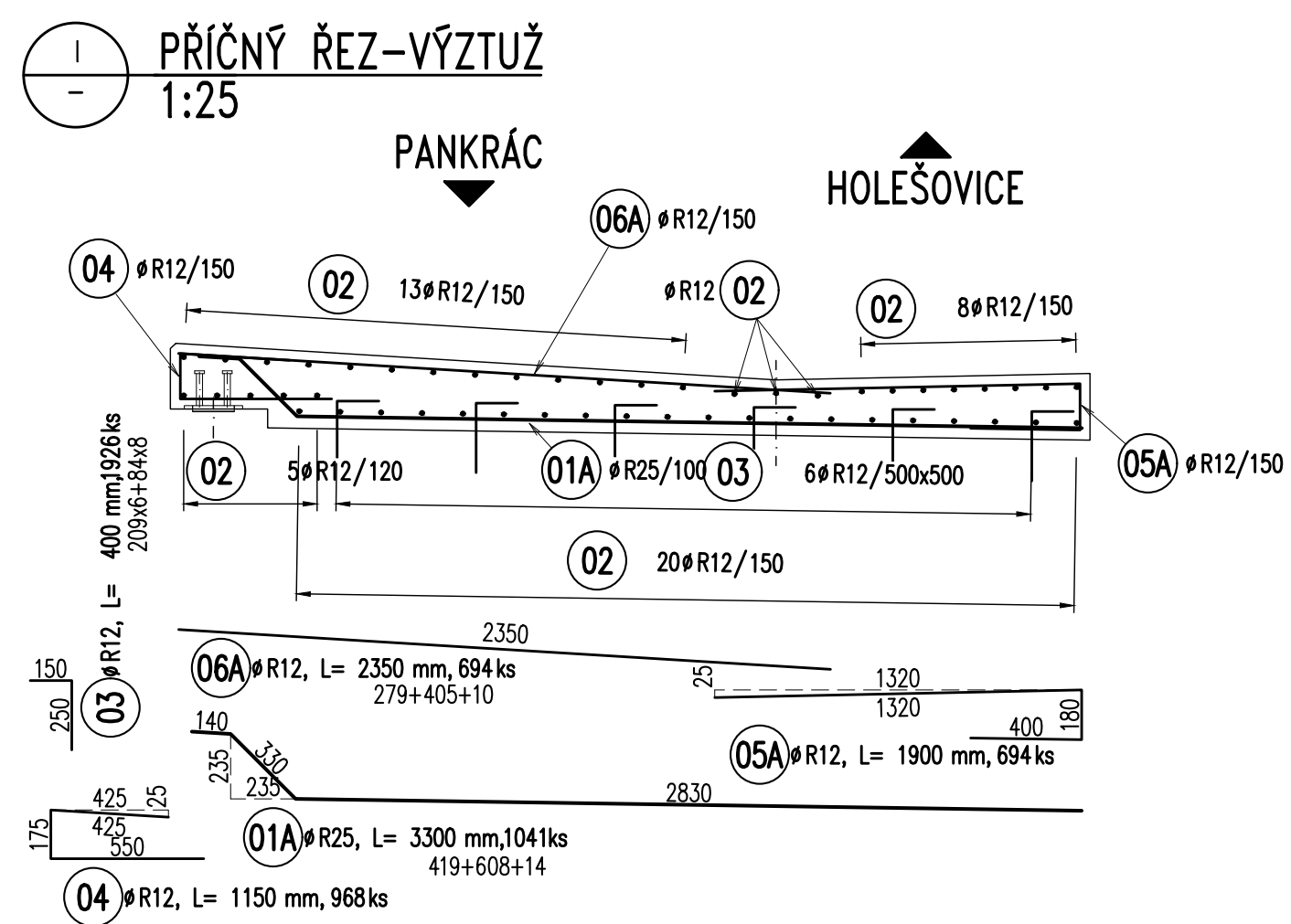


VÝKAZ VÝZTUŽE						
POL.	Ø	DĚLKA	POČET	DĚLKA [m] - 10 505 (R)		
Č.	mm	m/1ks	ks	R12	R16	R25
01A	R25	3,30	1041			3435
01B	R25	4,35	410			1784
02A	R12	6,00	1393	8358		
02B	R12	4,35	98	426		
02C	R12	5,35	98	524		
02D	R12	4,55	124	564		
03	R12	0,40	1926	770		
04	R12	1,15	968	1113		
05A	R12	1,90	694	1319		
05B	R12	1,75	274	480		
05C	R12	3,20	20	64		
05D	R12	4,25	6	26		
06A	R12	2,35	694	1631		
06B	R12	3,55	274	973		
07A	R12	1,20	18	22		
07B	R12	1,30	108	140		
07C	R12	0,75	7	5		
08A	R12	1,70	4	7		
08B	R12	1,25	4	5		
09A	R12	2,35	4	9		
09B	R12	1,75	4	7		
11	R16	0,50	290		145	
12	R12	1,40	968	1355		
CELKOVÁ DĚLKA [m]				17798	145	5219
HMOTNOST 1m [kg]				0,888	1,578	3,853
HMOTNOST CELKEM [kg]				15802	229	20110
HMOTNOST CELKEM [kg]				36140		

UHPC dle ČSN EN 206+A2, ČSN P 73 2404, TP 267
C110 - FR6-A - XF2 - CI 0,4 - K4 - UKLÁDKA DO SPÁDU 6%
OCEL B500B (R) dle ČSN EN 42 0139 a TP 193

KRYTÍ MINIMÁLNÍ 25 mm
JMENOVITĚ 30 mm

- POZNÁMKY:**
- JEDNOTLIVÉ POLOŽKY BUDOU ROZMÍSTOVÁNY OD KRAJŮ DLE HODNOTY KRYTÍ.
 - POLOŽKA Č.3 BUDE VLEPENA DO VRTU Ø20 mm HLOUBKY 0,15 m, POLOŽKA Č.11 BUDE VLEPENA DO VRTU Ø20 mm HLOUBKY 0,275 m.
 - POLOŽKY OZNAČENÉ INDEXEM * BUDOU ZKRÁCENY DLE TVARU BEDNĚNÍ.
 - ROZMĚRY, PŘESNÉ UMÍSTĚNÍ A ABSOLUTNÍ VÝŠKY JSOU URČENY SKUTEČNOU POLOHOU PŮVODNÍCH KONSTRUKCÍ, ZEJMÉNA DILATAČNÍCH SPÁR.
 - ROZMÍSTĚNÍ SMRŠŤOVACÍCH A PRACOVNÍCH SPÁR NEBO JINÉ OPATŘENÍ PRO OMEZENÍ ÚČINKŮ SMRŠŤOVÁNÍ BUDE NAVRŽENO VE SPOLUPRÁCI S KONKRÉTNÍM ZHOTOVITELEM A DODAVATELEM BETONOVÉ SMĚSI.



Ministerstvo dopravy Státní fond dopravní infrastruktury			
Jiná ověření:		Paré:	
Orientační schéma:		Razítko oprávněné osoby:	
Podpis:		Datum:	
Revize:	Datum:	Popis:	Kontroloval:
[001]	[20.10.2025]	Čistopis po zapracování připomínek	Ing. L. Marek
Stavebník/Investor: Správa železnic, státní organizace			
Adresa: Dlážděná 1003/7, 110 00 Praha 1			
Zástupce investora: Stavební správa západ, Diamond Point			
Adresa: Ke Štvanici 656/3, 186 00 Praha 8 – Karlín			
Zhotovitel díla: SUDOP PRAHA a.s.			
Adresa: Olšanská 1a, 130 00 Praha 3			
T: +420 605 229 020			
E: praha@sudop.cz			
Zhotovitel části/objektu: TOP CON SERVIS s.r.o.			
Adresa: Ke Stírce 1824/56, 182 00 Praha 8			
T: +420 284 021 740			
E: topcon@topcon.cz			
Hlavní projektant (HIP): Ing. Vladimír Koniček		Specialista: Ing. Jakub Kara	
Název stavby/akce:	Komplexní rekonstrukce zastropení nové odbavovací haly ŽST Praha hl.n., 1. etapa - úpravy komunikace Wilsonova - odvodnění, obnova vodotěsné izolace		Označení investora: S631900088
Název části:	Mosty, propustky a zdi		Zakázka: 21 282 202
Název objektu/díli části:	Zastropení nové odbavovací haly ŽST Praha hl.n. Most X530		Označení části: D.2.1.4
Název přílohy:	Nabetonávka vloženého pole - tvar a výztuž		Označení objektu/komplexu: SO 11-22-01
Název dílčí části přílohy:			SO 11-22-01.1
Odpovědný projektant: Ing. Jakub Kara	Zpracovatel přílohy: Daniel Novotný	Měřítko: 1:250, 1:25	Formáty: 6A4
Kraj: Hlavní město Praha	Katastrální území: Vínohrady	TUDU: 1704 K1	Stupň dokumentace: PDPS
Číslo přílohy (typ/pořadí): 2. 05.0		Smluvní datum zpracování: 09/2025	
Číslo přílohy (typ/pořadí): 2. 05.0			